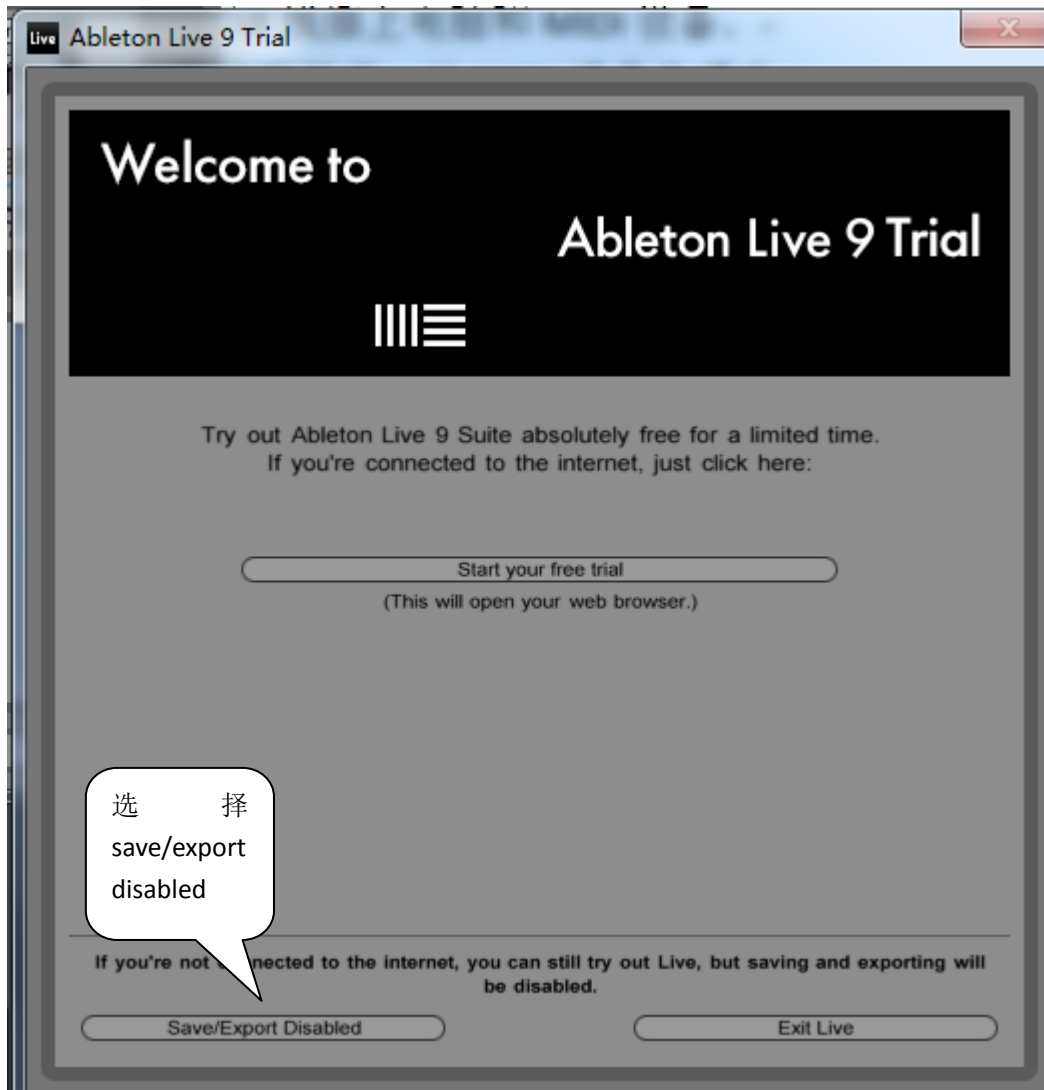


MIDI 设备指本公司的所有 MIDI 键盘或者 MIDI 控制器。

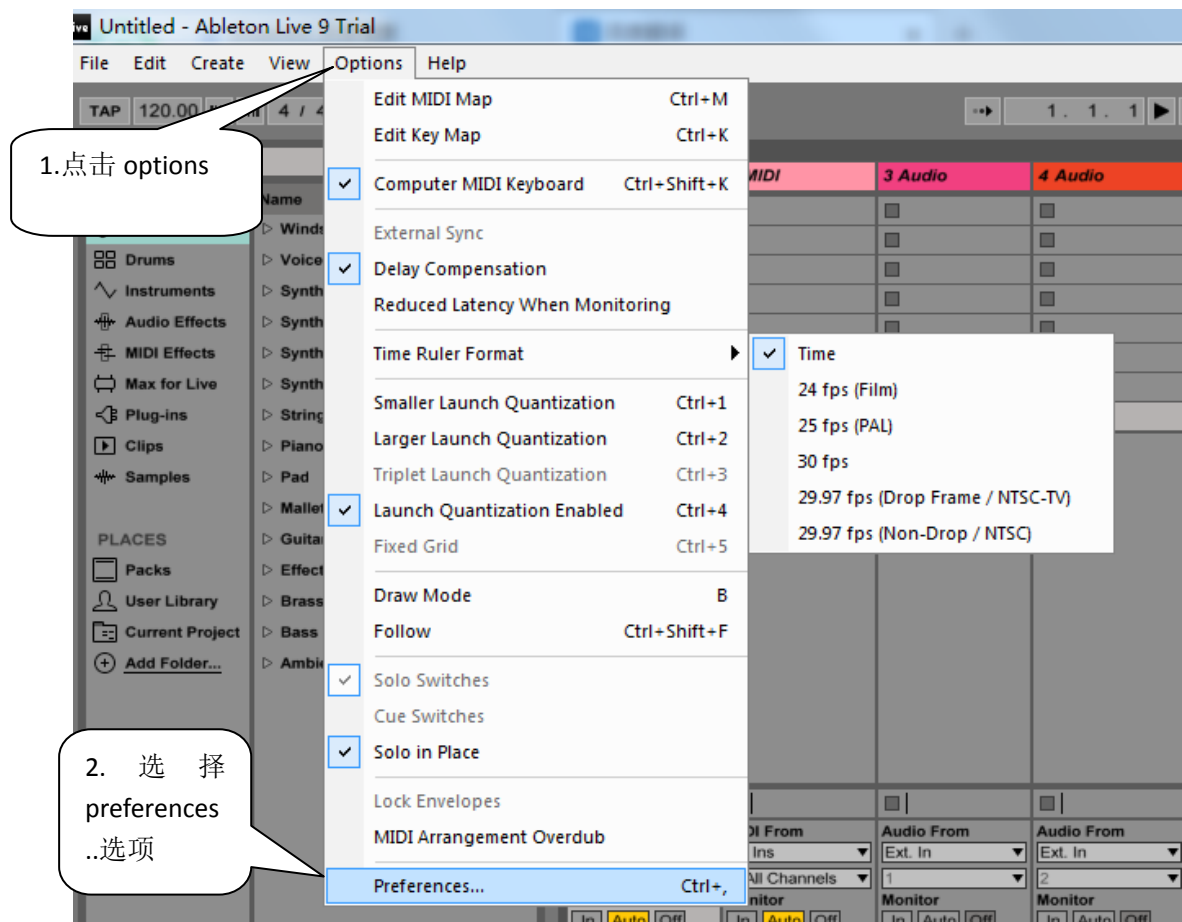
- 1、先用 MIDI 设备自带的 USB 线插上电脑和 MIDI 设备。
- 2、如果键盘上有开关，请打开开关。让 MIDI 设备先通电。
- 3、配置外部设备

因本公司用的是使用版本（本公司不提供正版或破解版），因此会存在工程建好后无法保存的问题。

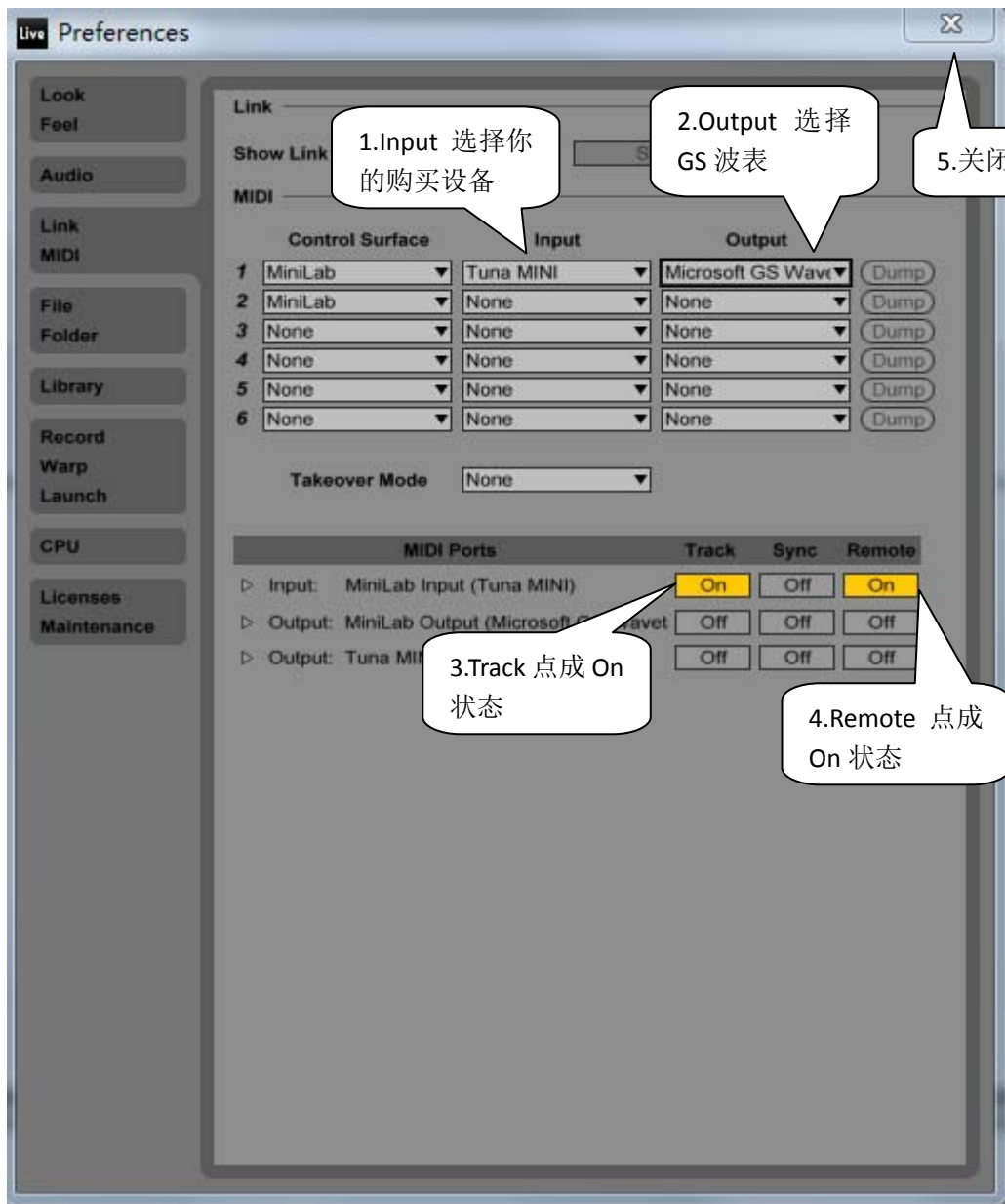
- (1) 打开软件，在软件弹出来的对话框中选择 save/export disabled:



- (2) 选择 options-pferences...选项:

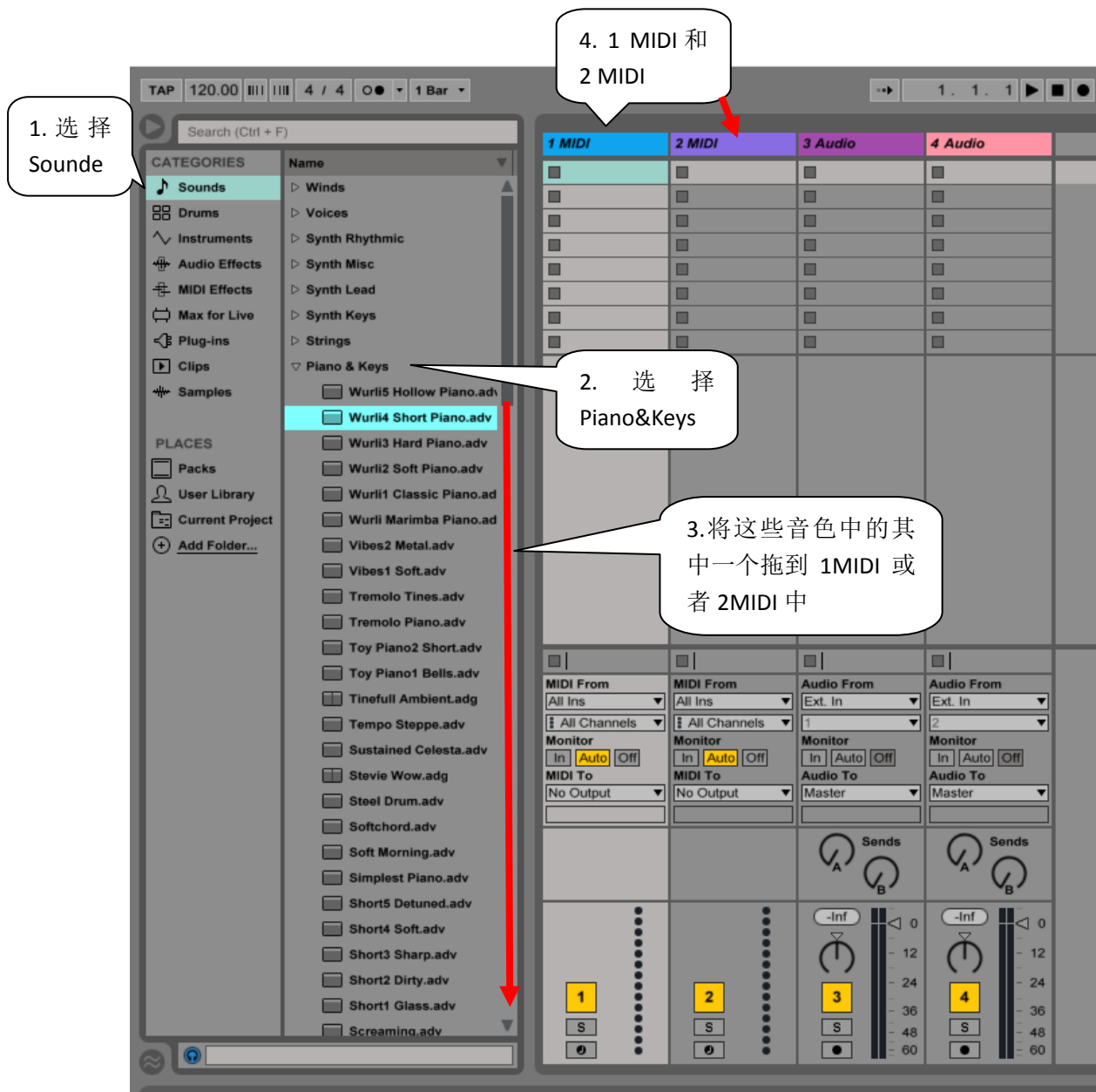


(3)、在弹出的对话框中 input 和 output 分别选择你的 MIDI 设备名称, 和 GS 波表。MIDI ports 的 input 项中的 Track 和 Remote 点成 ON 状态, 然后关闭。



### 3、添加音色

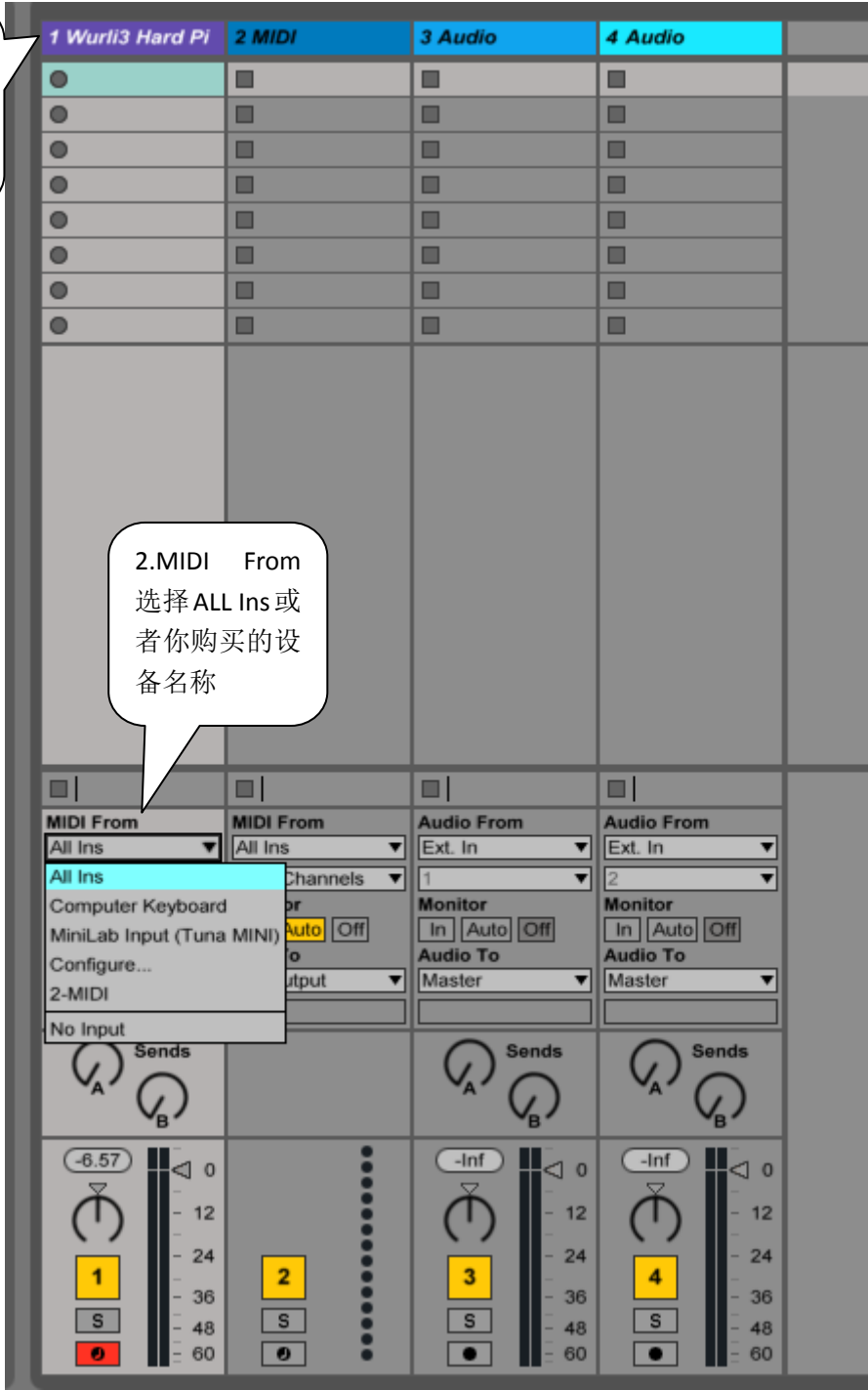
(1)、在软件主界面的左侧 CATEGORIES 栏选择 Sounds,在 Name 栏选择 Piano&Keys, 将你需要的钢琴音色单击鼠标左键拖到 1 MIDI 或者 2 MIDI 轨中 (如果用户 1 轨就拖到 1 MIDI, 用 2 轨就拖到 2 MIDI):



(2)、在音色拖入 MIDI 轨之后会有相应的显示。在 MIDI 轨对应列下面的 MIDI From 选择 ALL IN 或者你购买的 MIDI 设备。

1.拖入音色之后 MIDI 轨会变成相应的音色显示

2.MIDI From 选择 ALL Ins 或者你购买的设备名称



#### 4、匹配推子旋钮等设置

(1) 点击软件主界面右上角的 MIDI 图标，此时软件主界面的推子和旋钮会变成其他颜色，即进入 MIDI 编辑状态。选择你要编辑的推子或者旋钮，鼠标光标移到推子或者旋钮图标上，点击一下鼠标左键，推动一下 MIDI 键盘上的推子或者旋钮（匹配推子或者旋钮的数量根据个人要求做，方法一样）。匹配好之后再次点击一下 MIDI 图标，退出 MIDI 编辑状态即可，这时候你推动一下 MIDI 键盘上的推子或者旋钮，软件对应的会跟着动。

1. 点击一下 MIDI 图标，  
这时候，界面一些可编辑项目会变色



TAP 120.00 III III 4 / 4 1 Bar

MIDI Mappings

C...	Note/Control	Path	Name	Min	Max
------	--------------	------	------	-----	-----

1 Wurli3 Hard Pi 2 MIDI 3 Audio 4 Audio

MIDI From: All Ins, All Channels, Monitor: In | Auto | Off, Audio To: Master

Sends: A, B

Gain: -6.57, -Inf, -Inf

Wurli3 Hard Piano

MALLET				FORK				DAMPER				PICKUP				GLOBAL			
Stiffness		Noise		Tine		Tone		Tone		Alt/Rel		Symm		Distance		Keybd			
32 %	60 %	45 %	34 %	73 %	55 %	38 %	5 %	32 %	-19 %	34 %	24 %	32	0 sl	0.00	0 %	2.00			
Vel 16 %	Vel 17 %	Pitch 45 %	Decay 34 %	Color 73 %	Decay 55 %	Decay 38 %	Release 5 %	Tone 32 %	Alt/Rel -19 %	Symm 34 %	Distance 24 %	Voices	Semi	Detune	Stretch	P. Bend			
Key 21 %	Key -20 %	Level 56 %	Key -22 %	Level 52 %	Level 67 %	Level 67 %	Level 13 %	Input 49 %	Output 75 %	Volume -4.6 dB									

2. 鼠标光标放到这些推子旋钮上，然后点击一下鼠标左键，再推动一下MIDI 键盘上的推子或者旋钮

3. 再次点击选择一下 MIDI 图标即可退出编辑状态

